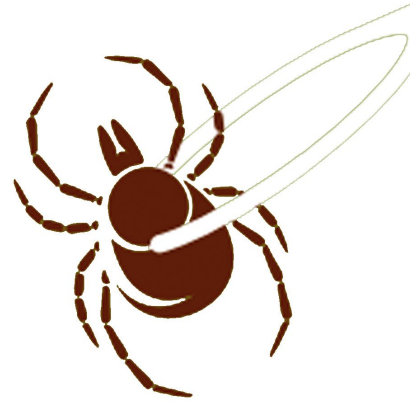


FEBRE MACULOSA

Bactéria

A febre maculosa, também conhecida como doença do carrapato, é uma infecção febril de gravidade variável. A doença é causada por uma bactéria do gênero *Rickettsia rickettsii*, transmitida principalmente pela picada do carrapato-estrela, comum na região do Cerrado.

Fonte: Secretaria de Estado da Saúde



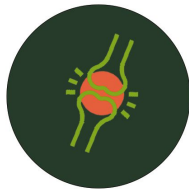
Sintomas



FEBRE



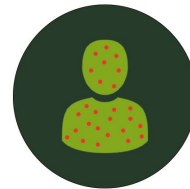
DOR DE
CABEÇA



DOR NO
CORPO



DESÂNIMO



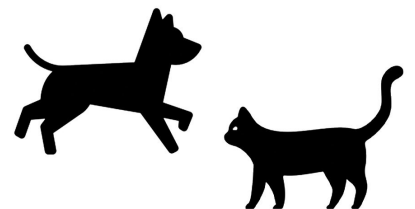
MANCHAS
AVERMELHADAS
PELO CORPO



NÁUSEAS E
VÔMITO

Onde tem mato, pode ter carrapato!

Áreas com folhas secas acumuladas e áreas de vegetação como mata, gramado, pasto, lagoa, beira de córregos e rio. Principalmente em vegetação onde vivem animais mamíferos e roedores (cavalos, capivaras, entre outros).



Evite caminhar ou deixar animais domésticos caminharem por essas áreas.